

PROVIZORNÍ LÁVKA PRO PĚŠÍ

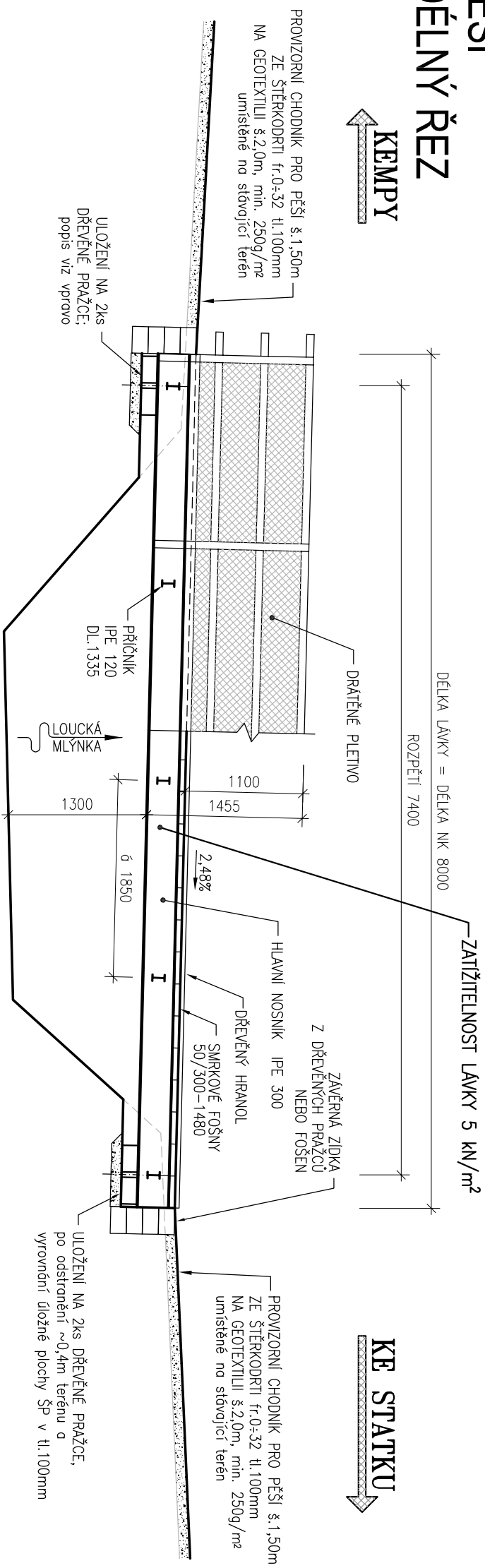
M 1:50, 1:25

M 1:50, 1:25

LÁVKA PRO PĚŠÍ

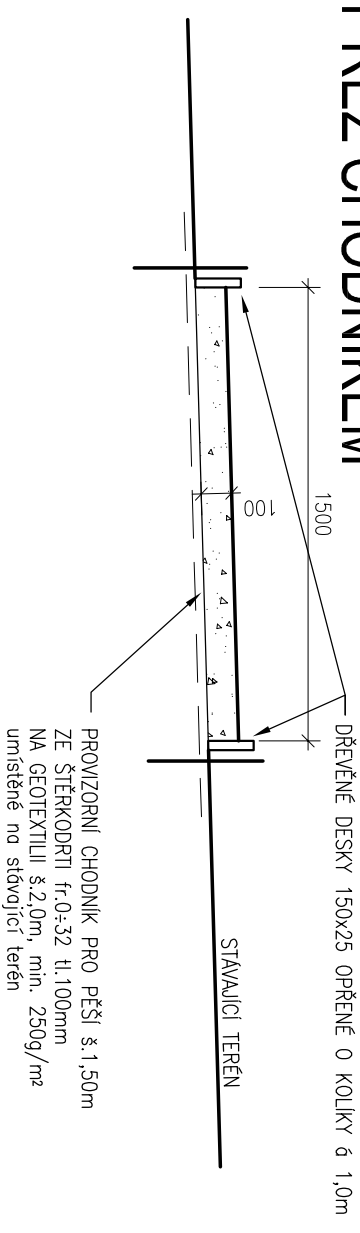
POHLED, PODÉLNÝ ŘEZ

M 1:50



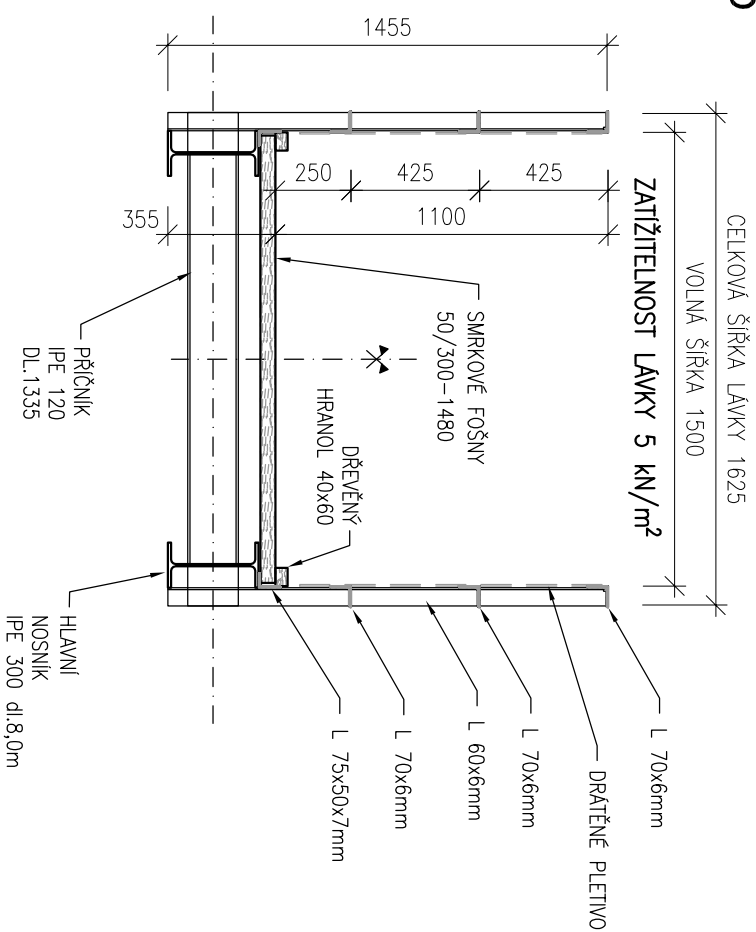
PŘÍČNÝ ŘEZ CHODNÍKEM
M 1:25

M 1:25



PŘÍČNÝ ŘEZ LÁVKOU

M 1:25



SO 201

| | | | | | | | |
|--|--|-------------|--|--------------------|--|------|--|
| Vedoucí projektant : | | Projektant | | Ing. Martin Anděl | | ce | |
| Ing. Pavel Kurečka | | Kontroloval | | Ing. Pavel Kurečka | | skut | |
| Objednatel: SM Karviná | | | | | | | |
| Stavba (místo) : DEMOLICE A VÝSTAVBA MOSTU M 59/9 PŘES LOUČKOU MLÝNKU U PILY V KARVINÉ - LOUČÁCH | | | | | | | |
| Část / objekt : | | Datum | | 05/2021 | | | |
| D.1.2 - Stavební část: SO 201 - Most ev.č. M 59/9 | | Formát | | 2 A4 | | | |
| | | Měřítko | | 1:50, 1:25 | | | |
| | | Účel | | PPPS | | | |
| | | Č.zakázky | | 2020-26 | | | |
| Název : | | Č. soupravy | | Č. výkresu | | 21 | |
| Provozovní lávka pro pěší | | | | | | | |